

Unsere Ferienwohnungen im „HAUS LUISA II“

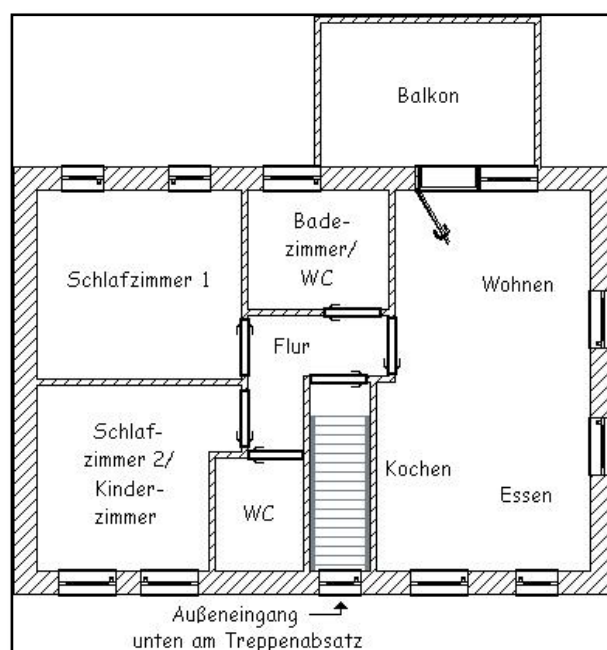
Das HAUS LUISA steht im "Oll Deep", einer ruhigen Anliegerstraße ohne Durchgangsverkehr und zentral in bevorzugter Wohnlage im Nordsee-Heilbad Bengersiel. Der Ort Bengersiel liegt direkt am einzigartigen Naturschauspiel 'Nationalpark Niedersächsisches Wattenmeer' und ist seit 2009 'UNESCO-Weltnaturerbe'.

SEEHUND

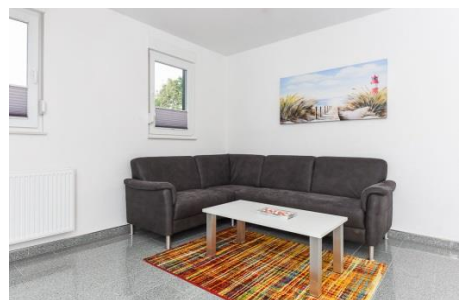
optimal für bis zu 4 Personen

AUSSTATTUNG:

- Wohnfläche ca. 50 m²
- Obergeschoss mit Balkon
- 1 Wohnraum mit offener Küche
- 1 Schlafzimmer
- 1 Schlafzimmer/Kinderzimmer
- 1 Badezimmer mit Dusche und WC
- Nichtraucherwohnung



IMPRESSIONEN



Unsere Ferienwohnungen im „HAUS LUISA II“

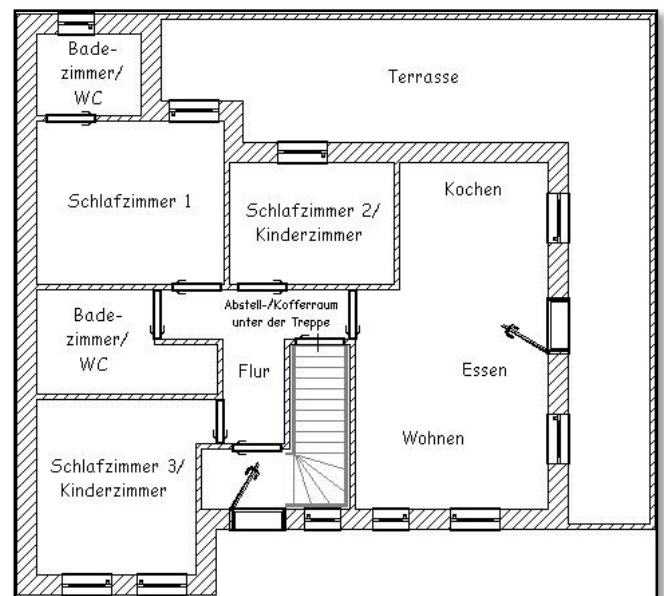
Das HAUS LUISA steht im "Oll Deep", einer ruhigen Anliegerstraße ohne Durchgangsverkehr und zentral in bevorzugter Wohnlage im Nordsee-Heilbad Bensenziel. Der Ort Bensenziel liegt direkt am einzigartigen Naturschauspiel 'Nationalpark Niedersächsisches Wattenmeer' und ist seit 2009 'UNESCO-Weltnaturerbe'.

SEEIGEL

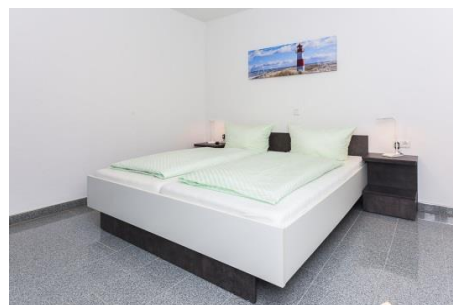
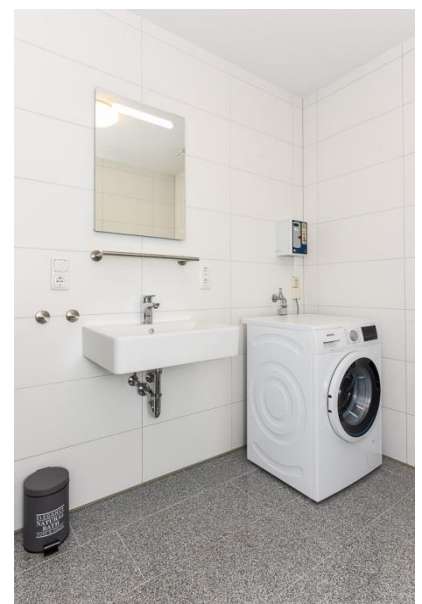
optimal für bis zu 6 Personen

AUSSTATTUNG:

- Wohnfläche ca. 55 m²
- Erdgeschoss mit Terrasse
- 1 Wohnraum mit offener Küche
- 1 Schlafzimmer
- 2 Schlafzimmer/Kinderzimmer
- 1 Badezimmer mit Dusche und WC
- Nichtraucherwohnung



IMPRESSSIONEN



Unsere Ferienwohnungen im „HAUS LUISA II“

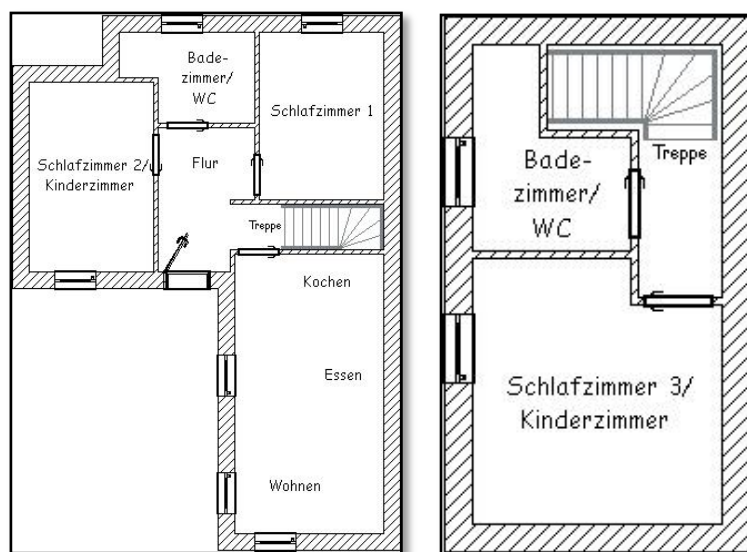
Das HAUS LUISA steht im "Oll Deep", einer ruhigen Anliegerstraße ohne Durchgangsverkehr und zentral in bevorzugter Wohnlage im Nordsee-Heilbad Bensenziel. Der Ort Bensenziel liegt direkt am einzigartigen Naturschauspiel 'Nationalpark Niedersächsisches Wattenmeer' und ist seit 2009 'UNESCO-Weltnaturerbe'.

SEESTERN

optimal für bis zu 6 Personen

AUSSTATTUNG:

- Wohnfläche ca. 40 m²
- Erdgeschoss mit großer Terrasse
- 1 Wohnraum mit offener Küche
- 1 Schlafzimmer
- 2 Schlafzimmer/Kinderzimmer
- 1 Badezimmer mit Dusche und WC
- Erdgeschoss + Obergeschoss
- Nichtraucherwohnung



IMPRESSIONEN

